



INSTITUTO DE ESTUDIOS ECONOMICOS

Las **ventas externas de cereales, oleaginosos y subproductos**, en marzo presentaron las siguientes variaciones con respecto al mes anterior: 3,4% para los montos, -5,3% para los precios, 9,5% para los volúmenes y 3,0% para los embarques. Con respecto al año anterior, en el mismo período se registraron subas para los montos (0,5%), volúmenes (9,3%) y embarques (14,0%), aunque descensos para precios (-6,2%).

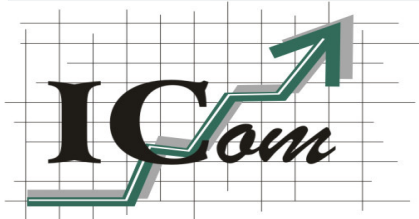
La **liquidación de divisas** presentó una variación de -9,2% con respecto al mes anterior. Respecto al mismo mes del año pasado la variación fue de -25,4%.

Al mes de febrero, los **diferenciales de precios entre similares posiciones de distintas plazas de los Mercados de Futuros** son los siguientes: para el trigo (36,4%), para la soja (30,5%) y para el maíz (18,1%). Para el día 24 de abril, podemos observar los siguientes porcentajes de diferenciales: maíz 29,3%, soja 30,5% y trigo 36,4%.

El **Índice de Precios de Materias Primas** de marzo se ubicó en un valor de 128,8. En términos interanuales la variación es de -38,7%, e intermensualmente, se observa un descenso del -2,1%.

La actualización del **Indicador General ICom** se encuentra provisoriamente interrumpida, hasta que se normalice la publicación de los indicadores que forman parte del mismo.

BOLSA DE CEREALES
INSTITUTO DE ESTUDIOS ECONÓMICOS



INSTITUTO DE ESTUDIOS ECONOMICOS

Año V – N° 47
Abril 2009

Comercio exterior de granos y subproductos

	Marzo 2009	Febrero 2009	Variación	Marzo 2008	Variación
Monto (millones de u\$s)	1.052,5	1.017,3	3,4%	1.047,2	0,5%
Precios promedio (u\$s por ton.)	302	319	-5,3%	322	-6,2%
Volumen (miles de ton.)	3.490,6	3.185,6	9,5%	3.253,2	7,2%
Embarques (unidades)	2.610	2.532	3,0%	2.289	14,0%

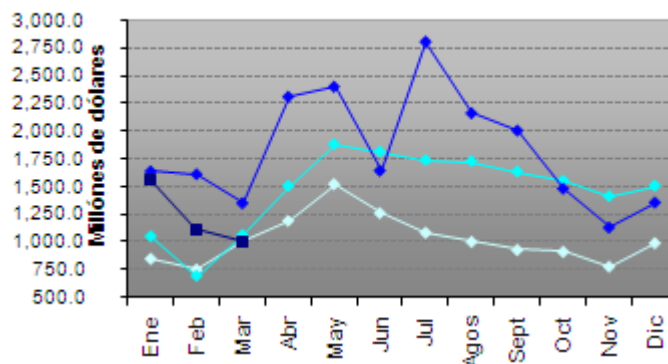
Fuente: Elaboración propia en base a datos del SENASA.

Liquidación de divisas de los industriales de oleaginosos y exportadores de cereales (en millones de dólares)

	Marzo 2009	Febrero 2009	Variación	Marzo 2008	Variación
Liquidación	1.009,5	1.112,7	-9,2%	1.353,3	-25,4%

Fuente: Elaboración propia en base a datos de CIARA.

Liquidación de divisas — 2006 — 2007 — 2008 — 2009



**Acumulado 2009
3.675,5 MM USD**

Fuente: Elaboración propia en base a datos de CIARA.

Brasil: Precios de indiferencia del trigo importado (en dólares por tonelada)

	Precio de Indiferencia	Diferencia respecto FOB Argentina
EE.UU Hard Red #2	276,6	67,6
Canadá Feed Wheat #2	195,4	-13,6

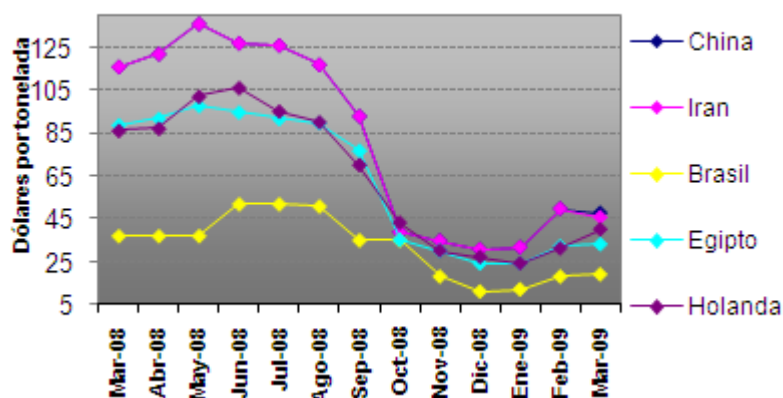
Fuente: Elaboración propia. El precio de indiferencia se obtiene adicionando el 10,5% (arancel de importación extra zona) al precio FOB de los países seleccionados. La diferencia es respecto al precio FOB Sagpya del 24 de abril de 2009 (209 dólares por tonelada).

Flete marítimo orientativo para granos

Destino	Marzo 2009	Febrero 2009	Variación	Marzo 2008	Variación
China ⁽²⁾	48,0	50,0	-4,0%	116,0	-58,6%
Irán ⁽²⁾	46,0	50,0	-8,0%	116,0	-60,3%
Brasil ⁽²⁾	19,0	18,0	5,5%	37,0	-48,6%
Egipto ⁽²⁾	33,0	32,0	3,1%	89,0	-62,9%
Holanda ⁽³⁾	40,0	31,0	29,0%	86,0	-53,4%

⁽²⁾ Barcos con porte de 40.000 toneladas. ⁽³⁾ Barcos con porte de 25000 toneladas.

Fuente: Área Regímenes Especiales – Dirección de Mercados Agroalimentarios, SAGPyA.

Fletes orientativos para granos


Fuente: Elaboración propia en base a datos del Área de Regímenes Especiales - Dirección de Mercados Agroalimentarios, SAGPyA.

Flete por camión, a granel (en pesos por tonelada)

Kilómetros	Marzo 2009	Febrero 2009	Variación	Marzo 2008	Variación
20	15,0	16,0	-6,2%	16,1	-6,8%
100	35,0	36,1	-3,0%	36,4	-3,8%
500	108,0	110,7	-2,4%	110,7	-2,4%
1000	212,0	219,8	-3,5%	219,9	-3,5%

Se consideran camiones con capacidad de carga de 30 toneladas.

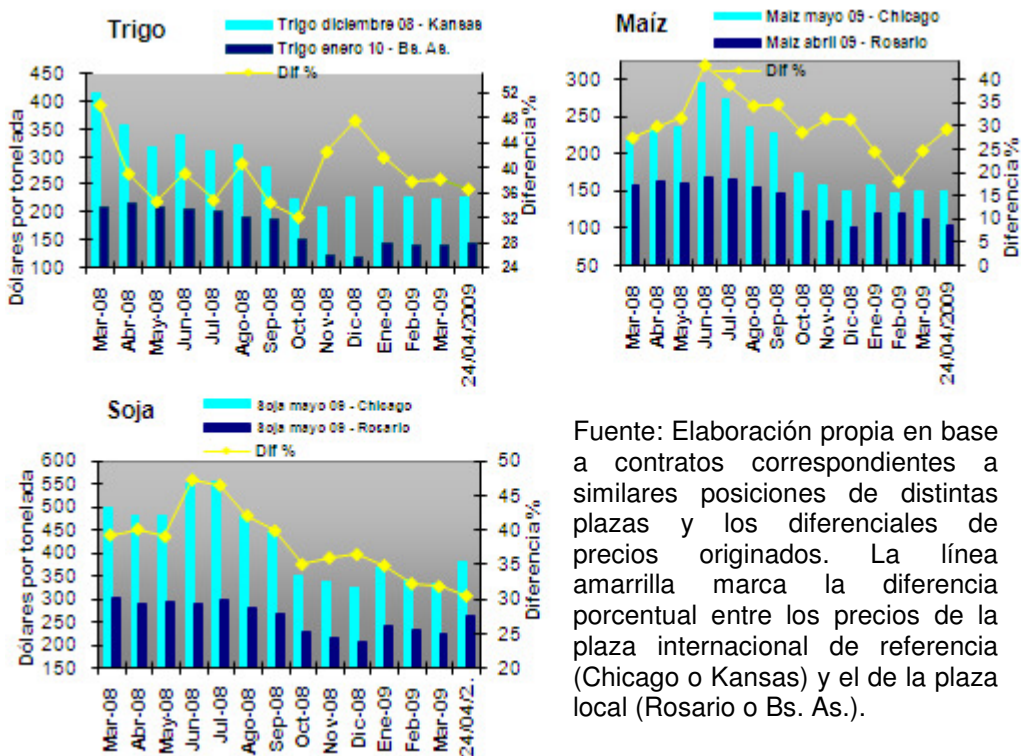
Fuente: Área Regímenes Especiales – Dirección de Mercados Agroalimentarios, SAGPyA.

Camiones arribados en puerto

Puerto	Marzo 2009	Marzo 2008
Rosario y zona	57.473	34.088
Dársena y Buenos Aires	5.387	6.135
Necochea	5.997	1.225
Bahía Blanca	5.327	2.586

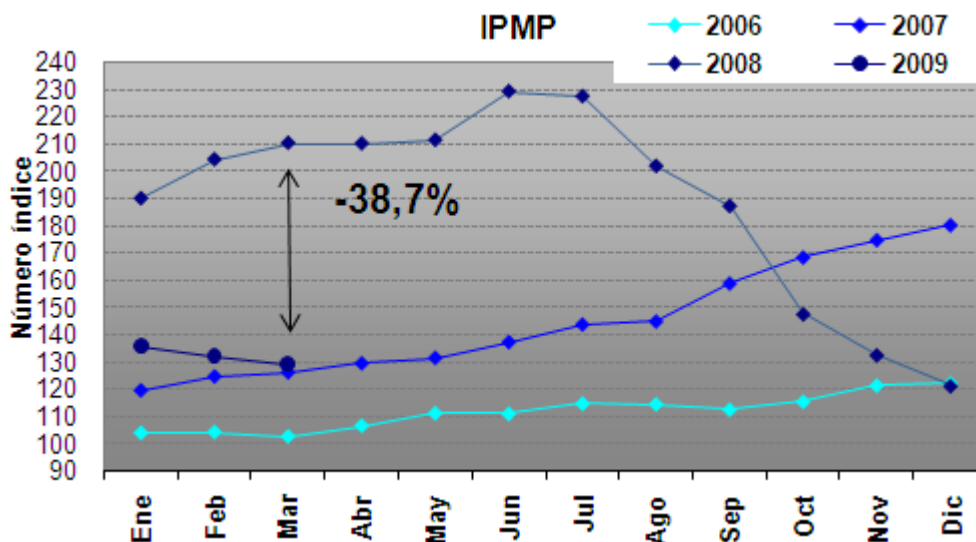
Fuente: Elaboración propia en base a datos de la Cámara Gremial de Recibidores de Cereales, Oleaginosas y Afines de la Bolsa de Cereales.

Diferencial de precios en mercados de futuros



Fuente: Elaboración propia en base a contratos correspondientes a similares posiciones de distintas plazas y los diferenciales de precios originados. La línea amarilla marca la diferencia porcentual entre los precios de la plaza internacional de referencia (Chicago o Kansas) y el de la plaza local (Rosario o Bs. As.).

Índice de precios de las materias primas (en dólares estadounidenses)



Fuente: Elaboración propia en base a datos del Banco Central de la República Argentina. Base diciembre 1995 = 100.